



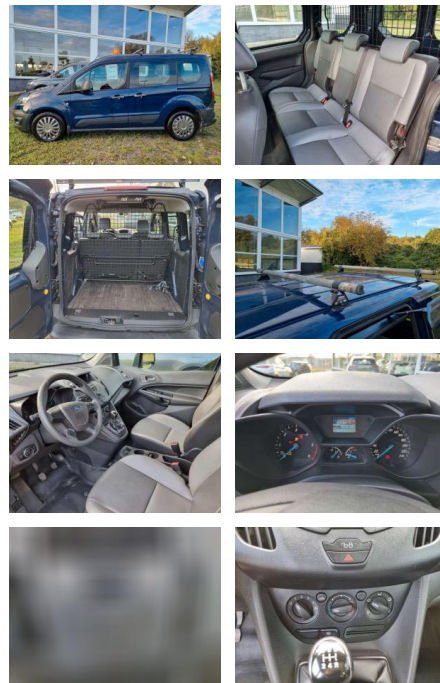
Ihr Ansprechpartner

Herr Jörg Graage
E-Mail: graage1507@outlook.de
Telefon: 0176 60198922

Jörg Graage Fahrzeughandel
Bundesstraße 15 - 25917 Enger-Sande - Tel.: 0176 / 60198922

MF Connect Kasten

SA14-HD8258 Angebotsnr.:



Erstzulassung:	Kilometer:	Farbe:	Leistung:	Kraftstoffart:	Verbr. komb.	CO2-Emission	CO2-Klasse (WLTP)
01.02.2018	25.500	Weiß	88 kW / 120 PS	Benzin	4,6 l/100km	119 g/km	D

PREIS
14.900 €

FINANZIERUNGSBEISPIEL

Laufzeit: 0 Monate Anzahlung: 0 %
Basis-Finanzierung:* Mtl. Rate:
Zielraten-Finanzierung:** **271 €**

* Basisfinanzierung: Anzahlung: 0 Euro, Laufzeit: 0 Monate, Nettodarlehen: 14.900 Euro, Gesamtbetrag: 14.900 Euro, Zinssätze: 0% Sollz. (gebunden), 0% eff.
** Zielratenfinanzierung: Anzahlung: 0 Euro, Laufzeit: 0 Monate, Nettodarlehen: 14.900 Euro, Zielrate: 11.920 Euro, Gesamtbetrag: 14.900 Euro, Zinssätze: 0% Sollz. (gebunden), 0% eff.,

Vermittlung für:
Repräsentatives Beispiel gem. § 17 Abs. 4 PAngV. Diese Finanzierungsangebote sind Beispiele. Gerne ermitteln wir für Sie Ihr individuelles Angebot.

Ausstattung

Weiteres

- Weitere Ausstattung: 3. Bremsleuchte
- Ablage im Dachhimmel Fahrerhaus
- Airbag Fahrerseite
- Antischlupfregelung (ASR)
- Außenspiegel mech. von innen verstellbar
- Batterie 60 Ah
- Bord-/Verbrauchscomputer
- Elektr. Bremskraftverteilung
- Fahrassistenz-System: Berganfahr-Assistent (Hill-Holder)
- Fahrassistenz-System: Notbrems-Assistent
- FordPass Connect inkl. eCall
- Getränkehalter vorn
- Gummimatten in Fahrgast-/Laderaum
- Gurtstraffer
- Heckflügeltüren ohne Verglasung
- Innenraumfilter: Staub- und Pollenfilter
- Karosserie/Aufbau: Kasten
- Laderaumtrennwand
- Lenksäule (Lenkrad) höhen-/längsverstellbar
- LKW-Zulassung
- LM-Felgen
- Motor 1
- 5 Ltr. - 88 kW TDCi KAT
- Radstand 2662 mm
- Reifen-Reparaturkit
- Schadstoffarm nach Abgasnorm Euro 6
- Sitz-Paket 1
- Starter-Paket
- Verglasung getönt
- Warnanlage für Sicherheitsgurte vorn
- Zusatzheizung für Dieselmotor



STÄNDIG ÜBER 15.000 FAHRZEUGE IM BESTAND!